

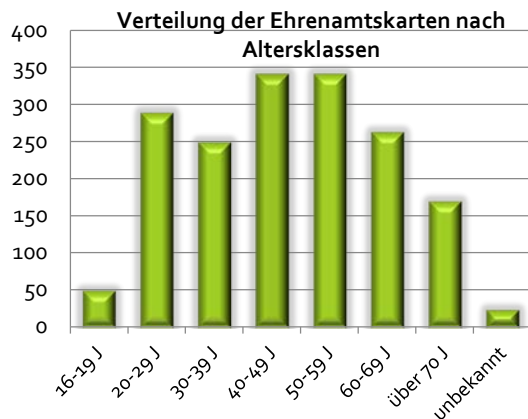


# Zwei Jahre Bayerische Ehrenamtskarte im Landkreis

Am 1. April 2016 haben wir gemeinsam mit der Stadt Regensburg die Bayerische Ehrenamtskarte eingeführt. Nach der Auftaktveranstaltung im Alten Rathaus in Regensburg fanden am 13. September 2016 und am 30. Mai 2017 zwei weitere große Übergabeveranstaltungen statt – eine im Aurelium in Lappersdorf und eine beim Röhlrbräu in Eilsbrunn (Bild).



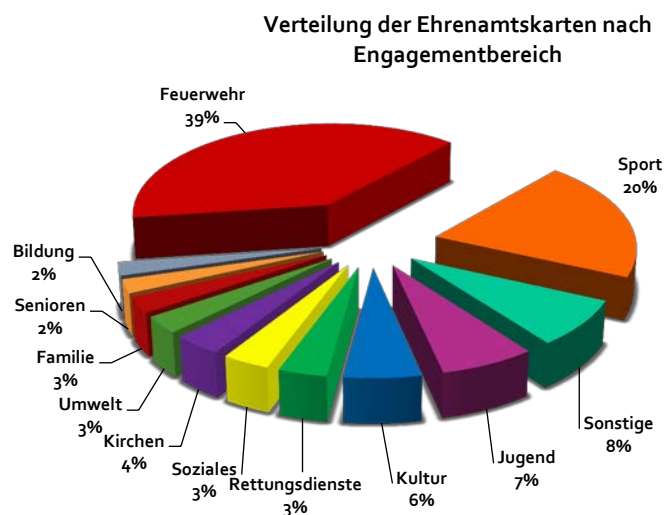
Insgesamt haben wir in den zwei Jahren **1727** Ehrenamtskarten ausgegeben, **454** goldene (mit lebenslanger Geltungsdauer) und **1273** blaue (mit dreijähriger Geltungsdauer). Landrätin Tanja Schweiger, die sich seit ihrer Amtsübernahme für die Einführung der Bayerischen Ehrenamtskarte im Landkreis eingesetzt hatte, freut sich über den Zuspruch, den die Ehrenamtskarte findet – quer durch alle Altersklassen (s. Grafik)!



### 54 Akzeptanzstellen im Landkreis

Wir freuen uns, dass es inzwischen 54 „Akzeptanzstellen“ der Bayerischen Ehrenamtskarte im Landkreis gibt. Stadt und Landkreis zusammen genommen gibt es mehr als 120 Freizeiteinrichtungen, Restaurants, Läden u.a.m., die den Inhaberinnen und Inhabern der Bayerischen Ehrenamtskarte Vergünstigungen gewähren. Die aktuelle Liste aller Vergünstigungsstellen in der Region finden Sie – wie die Liste aller Vergünstigungsstellen in ganz Bayern und natürlich allen wichtigen Informationen zur Ehrenamtskarte – auf unserer Homepage unter [www.freiwilligenagentur.landkreis-regensburg.de](http://www.freiwilligenagentur.landkreis-regensburg.de)

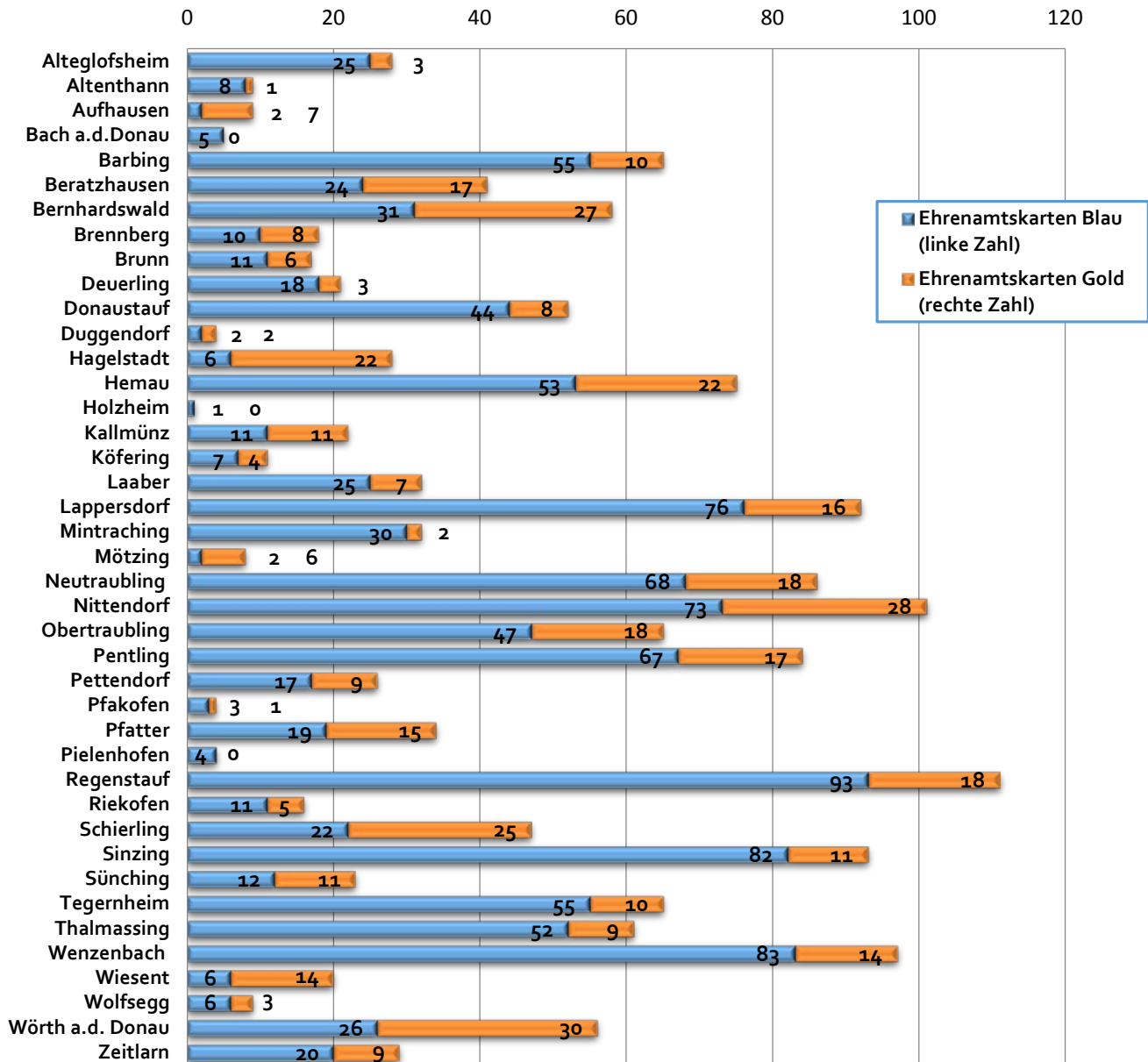
Viele Ehrenamtliche engagieren sich in mehreren Vereinen oder Bereichen. Daher sind die Zahlen, wenn man die Verteilung der ausgegebenen Ehrenamtskarten nach Engagementbereich anschaut, nicht ganz eindeutig. Trotzdem: Die meisten Ehrenamtskarten haben wir bisher an Mitglieder der Freiwilligen Feuerwehren ausgegeben (s. Grafik). Platz 2 in der Rangliste nimmt der Sport ein, in großem Abstand gefolgt von den Bereichen Jugend und Kultur. Alle anderen Bereiche – Kirchen, Soziales, Rettungsdienste usw. fallen zahlenmäßig bisher weniger ins Gewicht. Unter „Sonstige“ haben wir all die Bereiche zusammengefasst, die für sich genommen unter zwei Prozent an der Gesamtzahl ausmachen: Gesundheit, Freizeit, Flüchtlingshilfe, Politik u.a.m.



Über die **Verteilung der Bayerischen Ehrenamtskarte auf die Gemeinden des Landkreises** gibt die Grafik auf der Rückseite Auskunft. Sie zeigt, dass die Ehrenamtskarte mancherorts gut nachgefragt wird, anderenorts noch fast gar nicht. In absoluten Zahlen hat der Markt Regenauf die meisten Ehrenamtskarteninhaberinnen und -inhaber, gefolgt von Nittendorf, Wenzelbach und Mintraching. Bezogen auf die jeweiligen Einwohnerzahlen der Gemeinden (die die Grafik nicht berücksichtigt), gibt es die meisten Ehrenamtskarteninhaberinnen und -inhaber in Wörth a.d. Donau, gefolgt von Riekofen und Thalmassing.



### Verteilung der Bayerischen Ehrenamtskarten auf die Gemeinden



Liebe Leserinnen und Leser!

Unser Anliegen ist es, die Bayerische Ehrenamtskarte im Landkreis noch bekannter zu machen. Wenn Sie sich über die Anspruchsvoraussetzungen, die Vorteile, die die Karte bietet, den Weg zur Beantragung oder...oder informieren möchten, schauen Sie auf unsere Homepage oder rufen Sie uns an. Wir informieren Sie, Ihre Vereinskolleginnen und -kollegen und alle, die ehrenamtlich im Landkreis aktiv sind, gerne!

